



110-2 學期
招生簡章暨課程表

市立
高雄
Open University of
Kaohsiung
空中大學

招生日期

110年
12/14 (二)

111年
02/21 (一)

不限
學歷

免試
入學

正式
學位

年滿
18歲

網路
上課

全球認可的公立大學

一個月到校一次(網路課程)

可兼顧家庭、事業、學業

防疫期間，有關到校辦理報名、選課、繳費及開學典禮等相關事宜，視疫情相關規定辦理。

(07) 803-4211

(07) 801-2008

轉 1107 ~ 1111 註冊組



GOOGLE地圖導航



學校官網

81249 高雄市小港區大業北路436號

R4 國際機場 1 號出口 交通路線請掃描 QR CODE



另附設〈法律學系〉
警察學士專班

台北班、桃園班、台中班、高雄班
台東班、嘉義班、離島原鄉

入學資格

- 年滿18歲、不限學歷、免試入學
- 具有身分證之本國國民，或具在台居留證之外籍人士(新住民或外籍勞動者)均可入學。

繳交

- 國民身分證(或在台居留證)
- 最高學歷證件(未具高中職畢業者免附)
- 一寸相片3張

1 報名 網路或現場選課



1. 網路報名

請由本校網站 www.ouk.edu.tw 首頁左方招生專區-我要報名進入。

2. 現場報名

本校行政大樓一樓註冊組

我要報名

2 選課 網路或現場選課



課程大綱

- 每學期可自由選讀2-28學分

- 暑修課程最多可選讀10學分

3 學費 每學分\$860+每學期1人\$200雜費

例：選修2學分課程 $\$860 \times 2 + \$200 = \$1920$ 元

學雜費減免資格者

- 滿六十五歲以上
- 低收入戶
- 中低收入戶
- 原住民
- 特殊境遇家庭之子女或孫子女
- 身心障礙者本人或身心障礙者之子女

請備相關證件洽註冊組辦理 詳見本校就學費用減免類別基準表

4 上課方式

1. 網路教學課程 (網路課程+每月一次到校上課)

- (1)每日24小時可重複使用本校網路eeClass數位學習系統上網學習課程
- (2)每月一次週六、週日定期返校上課(依本校排定時間到校上課)

2. 到校面授課程 (全部到校上課)

- (1)週一至週五下午班、夜間班；週六上午班、下午班。
- (2)每學期2學分課程到校上課9次、3學分課程到校上課12次(依本校排定時間到校上課)。

5 畢業學分

本校採學分制，修滿本校畢業規定所需128學分即可畢業。[詳見右表](#)

●專科畢業可減修40學分

→應修學分數88學分以上(含通識教育10學分+學系專業78學分)

●大學畢業可減修60學分

→應修學分數68學分以上(含學系專業68學分)

專科或大學以上學歷者，請持畢業證書影本兩份，

在開學後(02/14~03/21)至註冊組辦理 [選系](#) 暨 [學分減修](#)

畢業學分配置規定

全修生須修滿通識課程20學分以上(含通識四領域之各領域課程至少修讀2科)、學系專業課程78學分以上(含專業基礎必修【106學年度起新規定】+專業必修+專業選修)及自由修讀學分且總學分數達128學分以上，成績及格者依「學位授予法」規定授予學士學位。

畢業學分配置	畢業申請者之入學學年別	符合畢業申請資格之學分與科目		備註
通識教育 ≥20學分	102學年度 起入學者	1.【人文與藝術】領域至少修讀2科 2.【社會】領域至少修讀2科 3.【自然與科技】領域至少修讀2科 4.【城市學】領域至少修讀2科		專科畢業4領域 至少各修讀一科
學系專業 ≥78學分	106學年度 起入學者	必修≥26	專業基礎必修課程 (詳見下表)	106學年度起入學者之畢業申請新規定：增加專業基礎必修課程
			必修課程	
	選修≥52			
	105學年度(含) 前入學者	必修≥26	選修≥52	
選修≥52				
自由修讀≤ 30學分	可任意選讀	於任何學系/中心之課程 均可修讀		
畢業總學分數≥128				

提醒

1. 學系專業必修學分修超過26學分部分，可移做專業選修學分；但專業選修學分修超過52學分部分不得移為專業必修學分。
2. 法律系法律組(LL)與政治組(LP)各有不同專業必修學分、專業選修學分。
3. 專科(五專限四、五年級)以上學歷肄業或修讀學分或修習經教育部「非正規教育學習成就認證辦法」認可之學分課程者，得以原修讀學校及格之學分(不含抵免)申請抵免、減修。
4. 學分抵免科目請詳見(本校網站/行政單位/教務處課務組/學期課程相關資訊/學系與課程簡介)

110學年度起學系規定專業基礎必修課程學分表如下(須修畢始可畢業)

學系別	課程名稱	學分數	備註	學系別	課程名稱	學分數	備註
工商系	會計學(一)	3	5科13學分	大傳系	傳播寫作	2	5科13學分
	統計學(一)	2			大眾傳播史	2	
	經濟學(一)	3			傳播科技概論	3	
	管理學(一)	2			創意思考	3	
	企業管理	3			性別與傳播	3	
科管系	科技管理	3	4科12學分	文藝系	台灣文化史	2	5科14學分
	管理學	3			藝術概論	3	
	行銷管理	3			台灣美術史	3	
	計算機概論	3			音樂概論	3	
外文系 (英文組)	英語語言學概論(一)	3	4科12學分	法律系 (法學組) (政治法律組)	憲法	3	5科15學分
	英語語言學概論(二)	3			行政法	3	
	西洋文學概論(一)	3			民法總則	3	
	西洋文學概論(二)	3			刑法總則	3	
外文系 (日文組)	基礎日語(一)	2	3科6學分		政治學	3	
	基礎日語(二)	2					
	基礎日語(三)	2					

高雄市立空中大學學生就學費用減免基準表

【申請本校就學費用減免之各類學生，以一個學位為限】（108年1月修正）

申請類別		學分費、雜費減免基準	實習費減免基準	檢附證件
65歲以上國民 (46年2月13日前出生)		學分費減免全部雜費不予減免	減免50%	身分證（正本查驗、繳交影本）。
低收入戶學生		學分費、雜費減免全部	減免50%	鄉、鎮、區公所核發有效期限內之低收入戶證明書（正本，需有學生名字）。
中低收入戶學生		學分費、雜費減免60%	減免50%	鄉、鎮、區公所核發有效期限內之中低收入戶證明書（正本，需有學生名字）。
原住民學生		學分費減免50%雜費不予減免	減免50%	戶籍謄本（正本，三個月內），記事欄位不可省略。
身心障礙本人或其子女之學生	重度以上	學分費、雜費減免全部	減免50%	1.身心障礙學生本人： (1)學生本人身心障礙手冊（查驗正本、繳交影本）。 (2)父母或法定監護人及學生本人與配偶（無配偶免附）戶籍謄本（正本，三個月內），記事欄位不可省略。 2.身心障礙人士子女：
	中度	學分費、雜費減免70%	減免50%	(1)父母之身心障礙手冊（查驗正本、繳交影本）。 (2)父母或法定監護人及學生本人與配偶（無配偶免附）戶籍謄本（正本，三個月內），記事欄位不可省略。
	輕度	學分費、雜費減免40%	減免50%	*身心障礙人士子女持證之父親(或母親)過世不得辦理。 *身心障礙本人或身心障礙人士子女，其最近一年度家庭所得總額未超過教育部訂頒之身心障礙學生及身心障礙人士子女就學費用減免辦法第三條規定額度(新台幣二百二十萬元)，得減免就學費用，若不符合資格者，經教育部查核後將再行通知補繳。
特殊境遇家庭之子女或孫子女		學分費、雜費減免60%	減免50%	鄉、鎮、區公所核發有效期限內之特殊境遇家庭身分證明文件（正本，需有學生名字）及戶籍謄本(正本，三個月內)。

- 1.除65歲以上及原住民學生申請一次永久有效外，其餘身分每學期皆要提出申請。
- 2.申請本校就學費用減免之各類學生，以取得學位應修畢之128學分為限；辦理學分抵免或減修者，以抵免或減修後，取得學位應修畢之學分數計算。
- 3.已依其他規定領取政府機關提供有關就學費用之補助或減免，及其他與減免就學費用性質相當之給付者、已取得大學以上教育階段之學位，並於就讀期間曾申領政府機關學雜費補助或減免者，再行修讀同級學位、同時修讀二以上同級學位，不得重複申請減免。
- 4.減免就學費用之學生於重讀、復學或再行入學時，其已減免之就學費用，不得再減免。
- 5.就學費用減免作業規定詳見「高雄市立空中大學學生就學費用減免作業要點」。

【六學系暨通識教育中心介紹】



法律系

法律學系/系主任 蔡宗哲

- 1.提供有志從事於法律或政治工作者一個完善與專業的學習環境，課程規劃融合了法律、政治、公共行政等各領域，包括論述規範的法律及分析現實面的政治課程，具有理論與實務並重的特色。
- 2.聘請司法實務專家如律師、法官、檢察官、公證人、仲裁人，以及具實務經驗之消保官、汽車肇事鑑定委員會委員等傑出實務人才，建構多元與實用之學習環境。



工商系

工商管理學系/系主任 宗靜萍

- 1.培育具有經營管理能力之專業人才，成為企業與組織最適合之經理人，並透過課程與教學，協助學生具備創新整合能力與團隊學習態度。
- 2.透過專業必修以及「行銷管理」、「財會金融與保險租稅」、「服務業經營」、「經營決策」、「應用經濟」等領域課程安排，培養學生「專業管理」、「實務應用」、「問題診斷」三大核心能力，以符合工商企業人力之需求。



大傳系

大眾傳播學系/系主任 陳欣欣

- 1.致力於培育文字編撰、口語傳達、視覺設計、數位內容等四方面的專業人才，課程設計及授課師資強調理論與實務並重，學生不只在學理方面有敘述、分析能力，在實務方面也有很強的操作能力。
- 2.針對本校為成人遠距教學的特殊屬性，未來將以傳播科技為主軸，以理論為基礎，進行專業與倫理教育，培育有理想、有責任心、具潛力、具創意、與社會責任感廣播、電視與網路媒介之專業人員。



文藝系

文化藝術學系/系主任 李友煌

本系教育目標在培養學生成為具有文化藝術素養的人才，並能將所學應用於生活、工作、研究進修、經營管理、文化創意產業等領域。藉由統整型的課程規劃設計，本系提供跨領域文化藝術學習資源，包含人文社會基礎、視覺藝術、表演藝術、以及文化創意、文藝經營管理與創作體驗等課程。課程內容豐富多元，既生活化、大眾化，適合空大成人教育學習特質；亦富含專業理論養分，由淺而深提供學生系統學習所需；同時兼顧理論、創作與實務面向，培養學生創作能量與就



外文系

外國語文學系/系主任 何妤蓁

- 1.培育英、日文人才，增加就業競爭力；通過英文、日文能力檢定測驗；鼓勵考取領隊導遊證照。
- 2.課程實用性高，有多門證照課程，有效提升同學就業潛力。可滿足各業界在職人士、公務人員或一般青年學子，做為獲取學位或純粹進修外語之用。



科管系

科技管理學系/系主任 吳欣穎

- 1.科技管理是一門結合科技、商學及管理的課程，為配合科技技術發展、產業結構轉型的需要，並考量南部產業需求與本校實用性之特色，本系藉由提供產業科技管理、服務科技創新、城市綠能防災等領域課程，致力於提升南部中小企業對於科技與資訊應用的認識與能力。
- 2.本系師資多有實務經驗，特別注重理論基礎與實務應用之結合，並藉由實地參訪，讓學生瞭解科技創新於企業之應用，以達區域推廣服務功能。



通識中心

通識教育中心/中心主任 李碩

- 1.以博雅教育為主軸，並與各學系課程相輔相成，以落實全人教育之理想；聯結學生專業知能及正向思維與態度，以提升生命素質，並能持續終身學習。
- 2.課程具多元發展，規劃人文與藝術、社會、自然與科技、城市學等四領域課程，供學生修讀每一領域至少2門課程，合計至少20學分，提升學生通識素養，並能展現於生活及生涯發展之中。



110-2學期行事曆

月	週	一	二	三	四	五	六	日	重要事項
110年 12月	13			1	2	3	4	5	
	14	6	7	8	9	10	11	12	12/11 110-2學期課程說明會(文藝系、法律系、科管系)；12/12 110-2學期課程說明會(外文系、大傳系)；12/12 專題演講(通識中心)
	15	13	14	15	16	17	18	19	12/14-2/21受理110-2學期新生網路報名暨上班日現場報名(註冊組)；12/14~1/9 受理110-2學期第一階段選課之就學費用減免申請(註冊組)；12/14-1/9 110-2學期網路及現場選課(課務組)
	16	20	21	22	23	24	25	26	
	17	27	28	29	30	31			12/31-1/2元旦連續假期
111年 1月	18	3	4	5	6	7	8	9	1/6公告不開課(以選課人數為公告依據)(課務組)；1/8 專題演講(法律系)；1/8 專題演講(工商系)
	10	11	12	13	14	15	16	16	1/10寒假開始；1/10-2/21 110-2學期網路加課、換課、或現場選課(課務組)；1/11本校以平信寄發110-2學期網路及現場選課繳費通知單(1/11起同學亦可上網至「台灣銀行學雜費入口網」自行列印繳費單或線上刷卡繳費)；1/11-1/20至台灣銀行暨全國各分行、各大超商繳納110-2學期學雜費(出納組)；1/10~2/21 起受理110-2學期加退選課之就學費用減免申請(註冊組)
	17	18	19	20	21	22	23	23	1/17 110-1學期網路閱讀成績轉入(註冊組)；1/22春節連假補上班
	24	25	26	27	28	29	30	30	1/24 110-1學期教師成績登錄截止(註冊組)；1/27公告不開課(以繳費人數為公告依據)(課務組)；1/29-2/6春節連續假期
	31								
2月	1	7	8	9	10	11	12	13	2/13 110-2學期新生始業式暨導師時間迎新活動(輔導處、學系)；2/14~3/13受理各項獎學金及危難慰問金申請(輔導處)
	14	15	16	17	18	19	20	20	2/14 110-2學期到校面授課程開始上課(課務組)及網路教學課程開播(媒體處)；2/14-3/21辦理選系暨學分抵免、減修申請(註冊組)
	21	22	23	24	25	26	27	27	2/22 本校以平信寄發110-2學期網路及現場選課繳費通知單(2/22起同學亦可上網至「台灣銀行學雜費入口網」自行列印繳費單或線上刷卡繳費)；2/22-3/6至台灣銀行暨全國各分行、各大超商繳納110-2學期學雜費(出納組)；2/25 起領取110-1學期畢業證書(註冊組)
	28								2/28 和平紀念日放假
	1	2	3	4	5	6			
3月	4	7	8	9	10	11	12	13	3/12校友回娘家活動(輔導處、學系)
	14	15	16	17	18	19	20	20	3/19新生輔導說明會(外文系)；3/19新生數位學習平台及校務系統說明會(科管系)
	21	22	23	24	25	26	27	27	
4月	28	29	30	31					4/2-4/5清明連續假期
	1	2	3	4	5	6			
	7	8	9	10	11	12	13	13	
	14	15	16	17	18	19	20	20	4/22-6/20 受理110-2學期畢業申請(註冊組)；4/23 軍職學長姐交流分享會(科管系)
	21	22	23	24	25	26	27	27	
5月	28	29	30	31					
	1	2	3	4	5	6	7	8	
	9	10	11	12	13	14	15	15	
	16	17	18	19	20	21	22	22	5/21師生座談會暨課程說明會(科管系)、5/22課程說明會(外文系、大傳系)
	23	24	25	26	27	28	29	29	
6月	30	31							6/3-6/5端午節連假
	1	2	3	4	5				
	6	7	8	9	10	11	12	12	
	13	14	15	16	17	18	19	19	6/18-6/19第23屆學生代表選舉(輔導處)；6/18系學會會長選舉(法律系、文藝系)；6/19系學會會長選舉(大傳系、外文系)；6/18-6/19系學會會長選舉(科管系、工商系)
	20	21	22	23	24	25	26	26	6/20暑假開始；6/25第14屆城市學學術研討會(研發處)
7月	27	28	29	30					6/27 110-2學期網路閱讀成績轉入(註冊組)
	1	2	3						
	4	5	6	7	8	9	10	10	7/4 110-2學期教師成績登錄截止(註冊組)；7/4-9/2 受理110暑期畢業申請(註冊組)
	11	12	13	14	15	16	17	17	
	18	19	20	21	22	23	24	24	
25	26	27	28	29	30	31	31	7/31 110學年度畢業典禮(輔導處)；7/31 起領取110-2學期畢業證書(註冊組)	

網路教學到校面授課程日
 放假日

110-2學期行事曆

月	週	一	二	三	四	五	六	日	網路教學到校面授課程上課(1學期4次)	3學分到校面授課程上課(1學期12次)	2學分到校面授課程上課(1學期9次)
110年 12月	13			1	2	3	4	5			
	14	6	7	8	9	10	11	12	12/11-12 110-1學期 第3次網路教學課程到校面授		
	15	13	14	15	16	17	18	19		110-1學期第11次上課週	
	16	20	21	22	23	24	25	26		110-1學期第12次上課週	110-1學期第9次上課週
	17	27	28	29	30	31				元旦連續假期	元旦連續假期
111年 1月	18	3	4	5	6	7	8	9	1/8-9 110-1學期 第4次網路教學課程到校面授(課程結束)		
	19	10	11	12	13	14	15	16			
	20	17	18	19	20	21	22	23			
	21	24	25	26	27	28	29	30			
	22	31									
2月	23		1	2	3	4	5	6			
	24	7	8	9	10	11	12	13			
	25	14	15	16	17	18	19	20		110-2學期第1次上課週	110-2學期第1次上課週
	26	21	22	23	24	25	26	27		110-2學期第2次上課週	110-2學期第2次上課週
	27	28								110-2學期第3次上課週 2/28放假，到校課程移至3/14(一)上課	
3月	28		1	2	3	4	5	6		110-2學期第4次上課週	110-2學期第3次上課週
	29	7	8	9	10	11	12	13		110-2學期第4次上課週	110-2學期第3次上課週
	30	14	15	16	17	18	19	20	3/19-3/20 第1次網路教學到校面授		
	31	21	22	23	24	25	26	27		110-2學期第5次上課週	110-2學期第4次上課週
	1	28	29	30	31					110-2學期第6次上課週	
4月	2					1	2	3			
	3	4	5	6	7	8	9	10			
	4	11	12	13	14	15	16	17		110-2學期第7次上課週	110-2學期第5次上課週
	5	18	19	20	21	22	23	24	4/23-4/24 第2次網路教學到校面授		
	6	25	26	27	28	29	30			110-2學期第8次上課週	110-2學期第6次上課週
5月	7							1			
	8	2	3	4	5	6	7	8		110-2學期第9次上課週	
	9	9	10	11	12	13	14	15		110-2學期第10次上課週	110-2學期第7次上課週
	10	16	17	18	19	20	21	22	5/21-5/22 第3次網路教學到校面授		
	11	23	24	25	26	27	28	29		110-2學期第11次上課週	110-2學期第8次上課週
6月	12		30	31							
	13	6	7	8	9	10	11	12		110-2學期第12次上課週	110-2學期第9次上課週
	14	13	14	15	16	17	18	19	6/18-6/19 第4次網路教學到校面授 (課程結束)		
	15	20	21	22	23	24	25	26			
	16	27	28	29	30						
7月	17					1	2	3			
	18	4	5	6	7	8	9	10			
	19	11	12	13	14	15	16	17			
	20	18	19	20	21	22	23	24			
	21	25	26	27	28	29	30	31			

註一：到校面授課程請依本簡章行事曆表定日期到校上課，3學分到校12次；2學分到校9次。

註二：2/28(一)連續假期補假，到校課程移至3/14(一)上課。

註三：網路教學到校面授課程及到校面授課程，如遇天然災害停課，不另補課。

高雄市立空中大學

110-2學期課程上課日程表

網路教學課程返校上課日期表

- 網路教學課程係在本校數位學習系統(eeClass網路教學平台)上課，表列日期是4次返校面授上課日期表。

星期	次別	第1次面授	第2次面授	第3次面授	第4次面授
星期六		3月19日	4月23日	5月21日	6月18日
星期日		3月20日	4月24日	5月22日	6月19日

到校面授課程上課日期表

- 2學分課程到校上課9次、3學分課程到校上課12次，選修2學分課程者，深色區塊不需到校上課，請同學依課程排定日期及所選時段到校上課。

星期	學分	2學分		3學分		3學分		2學分		3學分		3學分	
		第1次	第2次	第3次	第4次	第5次	第6次	第7次	第8次	第9次	第10次	第11次	第12次
星期一		2/14	2/21	3/14 註二	3/7	3/21	3/28	4/11	4/25	5/2	5/9	5/23	6/6
星期二		2/15	2/22	3/1	3/8	3/22	3/29	4/12	4/26	5/3	5/10	5/24	6/7
星期三		2/16	2/23	3/2	3/9	3/23	3/30	4/13	4/27	5/4	5/11	5/25	6/8
星期四		2/17	2/24	3/3	3/10	3/24	3/31	4/14	4/28	5/5	5/12	5/26	6/9
星期五		2/18	2/25	3/4	3/11	3/25	4/1	4/15	4/29	5/6	5/13	5/27	6/10
星期六		2/19	2/26	3/5	3/12	3/26	4/2	4/16	4/30	5/7	5/14	5/28	6/11

註一：到校面授課程請依本簡章行事曆表定日期到校上課，3學分到校12次；2學分到校9次。

註二：2/28(一)連續假期補假，到校課程移至3/14(一)上課。

註三：網路教學到校面授課程及到校面授課程，如遇天然災害停課，不另補課。



選課服務專線：

(07)806-6748、(07)801-2008 轉 1112~1116

110-2 學期 通識教育中心 課程時段表

注意事項

- 1.表列課程均可由本校數位學習系統(eeClass教學平台)上課。
- 2.本校專業基礎課程，業經本校106年1月18日105學年度第3次教務會議及106年4月18日105-2學期第1次課程及教學策劃委員會議審議通過。自106-1學期起，新入學學生必須修畢其學系所規定之「專業基礎必修」課程全部學分，為其畢業之基本必要條件。
- 3.表列時間是各課程返校上課時段表。

網路教學課程

課程分類	編號	科目代碼	開課號	科目名稱	課程錄製方式	平日教學媒體	面授教師	主講教師	必修	學分數	實習暨學分費	面授時間表	人數上限	備註
通識課程	1	GE1166020	00111	生命教育	網路	網路	武文瑛	武文瑛	選	2	1,720	08:30-10:10	120	人文與藝術學科領域
	2	GE3166007	00211	家庭健康保健	網路	網路	蔡素珊	蔡素珊	選	2	1,720	08:30-10:10	120	高齡保健學程 自然與科技學科領域
	3	GE1177057	00311	旅遊、文學與人生	網路	網路	許文英	許文英	選	2	1,720	08:30-10:10	120	人文與藝術學科領域
	4	GE3177023	00412	茶葉科學	網路	網路	戴雅明	戴雅明	選	2	1,720	10:20-12:00	125	自然與科技學科領域
	5	GE2177156	00512	戀愛攻略	網路	網路	李碩	李碩	選	3	2,580	10:20-12:00	120	社會學科領域
	6	GE3166077	00612	性的科普與生活	網路	網路	許文英	許文英	選	3	2,580	10:20-12:00	120	自然與科技學科領域
	7	GE2177017	00713	教育社會學	網路	網路	莊佩真	莊佩真	選	3	2,580	13:00-14:40	120	社會學科領域
	8	GE2177157	00813	國際人權公約與生活	網路	網路	許文英	許文英	選	2	1,720	星期六 13:00-14:40	120	社會學科領域
	9	GE3177014	00913	實用營養學	網路	網路	宗靜文	宗靜文	選	2	1,720		120	高齡保健學程 自然與科技學科領域
	10	GE3155039	01014	運動生理學	網路	網路	林瀛洲	林瀛洲	選	3	2,580	14:50-16:30	130	高齡保健學程 自然與科技學科領域
	11	GE1166050	01114	樂齡休閒	網路	網路	丁文祺	丁文祺	選	2	1,720	14:50-16:30	125	高齡保健學程 人文與藝術學科領域
	12	GE4177045	01214	城鄉災害防救	網路	網路	何清林	郭武威	選	2	1,720	14:50-16:30	120	城市學領域
	13	GE2177064	01314	職場核心職能	網路	網路	郭慶瑞	郭慶瑞	選	3	2,580	14:50-16:30	125	社會學科領域
	14	GE3177018	01415	環境保護概論	網路	網路	張惠婷	張惠婷	選	2	1,720	16:40-18:20	120	自然與科技學科領域
	15	GE1122018	01515	心理學	網路	網路	蔡鎮戎	高義展 蔡鎮戎	選	3	2,580	16:40-18:20	120	人文與藝術學科領域
	16	GE4177044	01616	亞洲著名建築：工程與軼事	網路	網路	林仲一	林仲一	選	2	1,720	08:30-10:10	125	城市學領域
	17	GE1166085	01716	生死學	網路	網路	莊淇銘	莊淇銘	選	2	1,720	08:30-10:10	120	高齡保健學程 人文與藝術學科領域
	18	GE2177126	01816	易理與管理	網路	網路	高義展	高義展	選	2	1,720	08:30-10:10	120	社會學科領域
	19	GE4177011	01917	社區營造專案管理	網路	網路	高義展	高義展	選	2	1,720	星期日 10:20-12:00	120	城市學領域 城市治理經理人認證課程
	20	GE1166082	02017	四書導讀	網路	網路	李明德	李明德	選	2	1,720		125	人文與藝術學科領域
	21	GE3166078	02117	科學與人文	網路	網路	張惠博	張惠博	選	2	1,720	10:20-12:00	120	自然與科技學科領域
	22	GE1166037	02218	易經導論	網路	網路	胡以祥	胡以祥	選	2	1,720	13:00-14:40	125	人文與藝術學科領域

110-2 學期 通識教育中心 課程時段表

網路教學課程

課程分類	編號	科目代碼	開課號	科目名稱	課程錄製方式	平日教學媒體	面授教師	主講教師	必修	學分數	實習暨學分費	面授時間表	人數上限	備註	
通識課程	23	GE2177103	02318	亞洲宗教探索	網路	網路	高義展	葉修文	選	2	1,720	星期日 13:00-14:40	120	社會學科領域	
	24	GE3177045	02418	農業環境科學	網路	網路	童季芬	童季芬	選	2	1,720		13:00-14:40	120	自然與科技學科領域
	25	GE2177112	02518	職場問題分析與溝通技術	網路	網路	陳旭能	陳旭能	選	3	2,580		13:00-14:40	120	社會學科領域
	26	GE3177025	02619	賽局理論與人生	網路	網路	胡以祥	胡以祥	選	2	1,720		14:50-16:30	120	自然與科技學科領域
	27	GE2166068	02719	家庭生活教育概論	網路	網路	高義展	莊佩真	選	3	2,580		14:50-16:30	120	高齡保健學程 社會學科領域
	28	GE3166073	02810	食品健康安全與植物工廠	網路	網路	王維傑	王維傑	選	3	2,580		16:40-18:20	120	自然與科技學科領域
	29	GE2177099	02910	東南亞歷史與文化特色	網路	網路	高義展	楊俊業	選	2	1,720		16:40-18:20	120	社會學科領域

到校面授課程

課程分類	編號	科目代碼	開課號	科目名稱	必修	面授教師	學分數	實習暨學分費	人數上限	面授時間表	備註
通識課程	1	GE3166075	0011A	傳統醫學的歷史與文化	選	張瑞璋	2	1,720	100	星期一 13:30-17:00	自然與科技學科領域
	2	GE2177140	0021A	人際關係的溝通技巧	選	童燕珍	2	1,720	35	星期一 13:30-17:00	社會學科領域
	3	GE2177086	0031B	勞工法律行政釋函專題研究	選	洪如旭	3	2,580	30	星期一 17:45-21:40	社會學科領域
	4	GE1166032	0041C	宗教與人生	選	李秀真	2	1,720	30	星期二 13:30-17:00	人文與藝術學科領域
	5	GE1177041	0051D	孫子兵法哲學	選	蔣遠平	2	1,720	35	星期二 18:10-21:40	人文與藝術學科領域
	6	GE2177062	0061D	幸福創業	選	張家雄	2	1,720	30	星期二 18:10-21:40	社會學科領域
	7	GE3166031	0071F	文書處理與簡報設計	選	王士銘	3	3,580	30	星期三 17:45-21:40	自然與科技學科領域 電腦教室
	8	GE3166032	0081K	試算表應用設計	選	王士銘	3	3,580	30	星期六 08:05-12:00	自然與科技學科領域 電腦教室



選課服務專線：

(07)806-6748、(07)801-2008 轉 1112~1116

110-2 學期 法律系（法學組）課程時段表

選
注
意
事
項

- 1.本校專業基礎課程，業經本校106年1月18日105學年度第3次教務會議及106年4月18日105-2學期第1次課程及教學策劃委員會議審議通過。自106-1學期起，新入學學生必須修畢其學系所規定之「專業基礎必修」課程全部學分，為其畢業之基本必要條件。
- 2.網路教學課程均可由本校數位學習系統(eeClass教學平台)上課。
- 3.110-1學期起法律系(法學組)每一學期所開設之課程，全部可採計為法律系(政法組)之專業選修課程學分。
- 4.表列時間是各課程到校上課時段表。

網路教學課程

課程分類	編號	科目代碼	開課號	科目名稱	課程錄製方式	平日教學媒體	面授教師	主講教師	必修	學分數	實習學分費	面授時間表	人數上限	備註		
專業基礎必修課程	30	LL0177012	03016	刑法總則	網路	網路	黃國瑞	黃國瑞	專業基礎必修	3	2,580	星期日 08:30-10:10	100	兩組共同採計學分		
	31	LL0177022	03117	行政法	網路	網路	陳正成	黃國瑞	專業基礎必修	3	2,580		10:20-12:00	100	城市治理經理人認證課程共同採計學分	
專業課程	32	LL6273034	03211	土地利用法規	廣播	網路	李福隆	李福隆	選	3	2,580	星期六 08:30-10:10	100	兩組共同採計學分		
	33	LL2273016	03311	社會秩序維護法	網路	網路	陳永鎮	陳永鎮	選	2	1,720		08:30-10:10	100	兩組共同採計學分	
			LL2273016	03312	社會秩序維護法	網路	網路	陳永鎮	陳永鎮	選	2		1,720	10:20-12:00	100	兩組共同採計學分
	34	LL2277002	03412	比較憲法	網路	網路	潘台雄	潘台雄	選	3	2,580		10:20-12:00	90	兩組共同採計學分	
	35	LL6273033	03512	土地法	網路	網路	李福隆	李福隆	選	3	2,580		10:20-12:00	90	兩組共同採計學分	
	36	LL2275039	03613	教育行政法專題研究	網路	網路	李仁淼	李仁淼	選	3	2,580		13:00-14:40	100	兩組共同採計學分	
	37	LL2277027	03713	公證法	網路	網路	鄭惠佳	鄭惠佳	選	3	2,580		13:00-14:40	100	兩組共同採計學分	
	38	LL6277008	03813	稅務法規	網路	網路	黃源浩	黃源浩	選	3	2,580		13:00-14:40	100	兩組共同採計學分	
	39	LL6277023	03914	勞工保險法	網路	網路	丁嘉惠	丁嘉惠	選	3	2,580		14:50-16:30	100	高階行政幹部勞資談判認證課程；兩組共同採計學分	
			LL6277023	03915	勞工保險法	網路	網路	丁嘉惠	丁嘉惠	選	3		2,580	16:40-18:20		100
	40	LL0177027	04014	民法債編各論(一)	網路	網路	鄭惠佳	鄭惠佳	必	2	1,720		14:50-16:30	100	兩組共同採計學分	
			LL0177027	04015	民法債編各論(一)	網路	網路	鄭惠佳	鄭惠佳	必	2		1,720	16:40-18:20	100	兩組共同採計學分
	41	LL0173034	04114	行政救濟法	網路	網路	黃源浩	黃源浩	必	3	2,580		14:50-16:30	100	兩組共同採計學分	
	42	LL6277039	04214	觀光行政與法規	網路	網路	楊國強	蔡宗哲 張其祿	選	3	2,580		14:50-16:30	100	兩組共同採計學分	
	43	LL5277016	04315	人際關係與談判	網路	網路	楊國強	楊國強	選	2	1,720		16:40-18:20	100	兩組共同採計學分	
	44	LL1276001	04416	法理學	網路	網路	劉臺強	劉臺強	選	3	2,580		08:30-10:10	100	兩組共同採計學分	
	45	LL0173018	04517	海商法	網路	網路	蔡駿民	蔡佩芬	必	2	1,720		10:20-12:00	100	兩組共同採計學分	
	46	LL0177014	04617	刑事訴訟法	網路	網路	黃國瑞	呂丁旺	必	3	2,580		10:20-12:00	100	兩組共同採計學分	
	47	LL0175013	04718	刑法分則	網路	網路	黃國瑞	黃國瑞	必	3	2,580		13:00-14:40	100	兩組共同採計學分	
	48	LL0171026	04818	行政訴訟法	網路	網路	王昇徽	王昇徽	必	3	2,580		13:00-14:40	100	兩組共同採計學分	
			LL0171026	04819	行政訴訟法	網路	網路	王昇徽	王昇徽	必	3		2,580	14:50-16:30	100	兩組共同採計學分
	49	LL0177024	04918	強制執行法	網路	網路	陳旻沂	陳旻沂	必	2	1,720		星期日 13:00-14:40	100	兩組共同採計學分	
	50	LL0177030	05019	民事訴訟法	網路	網路	陳旻沂	陳旻沂	必	3	2,580			14:50-16:30	100	兩組共同採計學分
			LL0177030	05010	民事訴訟法	網路	網路	陳旻沂	陳旻沂	必	3			2,580	16:40-18:20	100
	51	LL0177037	05119	刑法案例研析(二)	網路	網路	黃國瑞	黃國瑞	必	3	2,580		14:50-16:30	100	兩組共同採計學分	
	52	LL6277012	05219	租稅法	電視	電視 網路	張進德	張進德	選	2	1,720		14:50-16:30	100	高階經理人企業法律認證課程；兩組共同採計學分	
53	LL0177016	05310	票據法	網路	網路	曾邑倫	曾邑倫	必	2	1,720	16:40-18:20	100	兩組共同採計學分			
54	LL1241013	05410	德文(一)	網路	網路	楊展慧	楊展慧	選	2	1,720	16:40-18:20	60	兩組共同採計學分			

法律系（法學組）



110-2 學期 法律系 (法學組) 課程時段表

到校面授課程

課程分類	編號	科目代碼	開課號	科目名稱	必修修	面授教師	學分數	實習暨學分費	人數上限	面授時間表		備註
專業基礎課程	9	LL0177003	0091C	民法總則	專業必修	李福隆	3	2,580	50	星期二	13:30-17:25	兩組共同採計學分
	10	LL0177012	0101F	刑法總則	專業必修	黃國瑞	3	2,580	50	星期三	17:45-21:40	兩組共同採計學分
	11	LL0176001	0111I	憲法	專業必修	潘台雄	3	2,580	50	星期五	13:30-17:25	兩組共同採計學分
專業課程	12	LL5277007	0121B	日本經濟	選	王昇徽 呂天富	2	1,720	50	星期一	18:10-21:40	兩組共同採計學分
	13	LL5277009	0131B	心理學	選	王重陽	3	2,580	50	星期一	17:45-21:40	兩組共同採計學分
	14	LL3277007	0141B	民法專題(二)	選	陳旻沂	3	2,580	50	星期一	17:45-21:40	兩組共同採計學分
	15	LL4263029	0151D	道路交通事故處理專題研究	選	潘重榮	3	2,580	50	星期二	17:45-21:40	兩組共同採計學分
	16	LL0175013	0161D	刑法分別	必	陳金寶	3	2,580	50	星期二	17:45-21:40	兩組共同採計學分
	17	LL0177008	0171D	民法親屬	必	陳雅娟	2	1,720	50	星期二	18:10-21:40	兩組共同採計學分
	18	LL3277015	0181D	民法實例解析	選	李福隆 王曉雯	3	2,580	50	星期二	17:45-21:40	兩組共同採計學分
	19	LL3277006	0191F	民法專題(一)	必	陳美雅 丁嘉惠	3	2,580	35	星期三	17:45-21:40	兩組共同採計學分 上課地點：左營高中
	20	LL2277011	0201F	訴願法	選	王昇徽 陳正成	3	2,580	50	星期三	17:45-21:40	兩組共同採計學分
	21	LL3267040	0211H	消費者保護法與案例解析	選	鄭秋洪	2	1,720	50	星期四	18:10-21:40	兩組共同採計學分
	22	LL1276001	0221H	法理學	選	陳正成	3	2,580	50	星期四	17:45-21:40	兩組共同採計學分
	23	LL2275007	0231J	行政執行法	選	王昇徽 陳正成	2	1,720	50	星期五	18:10-21:40	兩組共同採計學分
	24	LL2277013	0241J	社會福利法	選	丁嘉惠	3	2,580	50	星期五	17:45-21:40	兩組共同採計學分
	25	LL4277004	0251K	刑事政策	選	陳永鎮	3	2,580	50	星期六	08:05-12:00	兩組共同採計學分
	26	LL0177014	0261K	刑事訴訟法	必	郭麗娟	3	2,580	50	星期六	08:05-12:00	兩組共同採計學分
	27	LL4277007	0271K	刑事執行實務(一)	選	林順來	2	1,720	50	星期六	08:30-12:00	兩組共同採計學分
	28	LL5273024	0281L	職場與法律	選	曾弘光	2	1,720	50	星期六	13:30-17:00	兩組共同採計學分 與通識中心互不採計學分

110-2 學期 法律系（政治法律組）課程時段表

注意事項

- 1.本校專業基礎課程，業經本校106年1月18日105學年度第3次教務會議及106年4月18日105-2學期第1次課程及教學策劃委員會議審議通過。自106-1學期起，新入學學生必須修畢其學系所規定之「專業基礎必修」課程全部學分，為其畢業之基本必要條件。
- 2.網路教學課程均可由本校數位學習系統(eeClass教學平台)上課。
- 3.110-1學期起法律系(法學組)每一學期所開設之課程，全部可採計為法律系(政法組)之專業選修課程學分。
- 4.表列時間是各課程到校上課時段表。

網路教學課程

課程分類	編號	科目代碼	開課號	科目名稱	課程錄製方式	平日教學媒體	面授教師	主講教師	必修	學分數	實習暨學分費	面授時間表	人數上限	備註
專業基礎必修課程	55	LP0177001	05512	政治學	網路	網路	蔡宗哲	蔡宗哲 張其祿	專業基礎必修	3	2,580	10:20-12:00	100	兩組共同採計學分
	56	LP0176008	05611	西洋政治思想史	網路	網路	潘台雄	潘台雄	必	3	2,580	08:30-10:10	90	
專業課程	57	LP2276007	05713	中國大陸政府與政治	網路	網路	楊國強	楊國強	選	3	2,580	13:00-14:40	100	兩組共同採計學分
	58	LP1276008	05814	政治心理學	網路	網路	王重陽	王重陽	選	3	2,580	14:50-16:30	100	
	59	LP3277035	05918	政府採購法	網路	網路	李振卿	李振卿	選	2	1,720	13:00-14:40	100	兩組共同採計學分

法律系（政治法律組）



到校面授課程

課程分類	編號	科目代碼	開課號	科目名稱	必修	面授教師	學分數	實習暨學分費	人數上限	面授時間表	備註
專業課程	29	LP3276020	0291B	勞工行政與勞工立法	選	丁嘉惠	3	2,580	50	星期一 17:45-21:40	兩組共同採計學分
	30	LP1276002	0301F	社會學	選	李盛吉	3	2,580	50	星期三 17:45-21:40	兩組共同採計學分
	31	LP0177024	0311J	法學緒論	必	陳文樟	2	1,720	50	星期五 18:10-21:40	兩組共同採計學分



選課服務專線：

(07)806-6748、(07)801-2008 轉 1112~1116

110-2 學期 大傳系 課程時段表

- 注意事項**
- 1.表列課程均可由本校數位學習系統(eeClass教學平台)上課。
 - 2.本校專業基礎課程，業經本校106年1月18日105學年度第3次教務會議及106年4月18日105-2學期第1次課程及教學策劃委員會議審議通過。自106-1學期起，新入學學生必須修畢其學系所規定之「專業基礎必修」課程全部學分，為其畢業之基本必要條件。
 - 3.表列時間是各課程返校上課時段表。

網路教學課程

課程分類	編號	科目代碼	開課號	科目名稱	課程錄製方式	平日教學媒體	面授教師	主講教師	必修	學分數	實習暨學分費	面授時間表	人數上限	備註
專業基礎必修課程	60	MA5155009	06016	創意思考	網路	網路	張天雄	陳欣欣	專業基礎必修	3	2,580	星期日 08:30-10:10	100	與通識課程共同採計學分
	61	MA2233009	06111	廣告企劃	網路	網路	侯政男	侯政男	選	2	1,720	08:30-10:10	80	
專業課程	62	MA5177056	06212	大眾傳播理論	網路	網路	宗靜萍	宗靜萍	必	3	2,580	10:20-12:00	80	
	63	MA2255023	06313	跨文化溝通	網路	網路	宗靜萍	宗靜萍	選	3	2,580	星期六 13:00-14:40	80	
	64	MA3255047	06414	廣告學	網路	網路	黃建超	黃建超	選	3	2,580	14:50-16:30	100	
	65	MA4177038	06515	資訊科技與大眾傳播	網路	網路	徐偉智	徐偉智	必	2	1,720	16:40-18:20	60	
	66	MA5155048	06617	性別與影像	網路	網路	張天雄	陳欣欣	必	3	2,580	10:20-12:00	100	
	67	MA5255040	06718	媒介行銷	網路	網路	張天雄	張天雄	選	3	2,580	星期日 13:00-14:40	100	
	68	MA1255023	06819	科普教育與傳播	網路	網路	張惠博	張惠博	選	2	1,720	14:50-16:30	60	
	69	MA5255024	06910	市政建設導覽與行銷	網路	網路	熊從傑	熊從傑	選	3	2,580	16:40-18:20	60	

到校面授課程

課程分類	編號	科目代碼	開課號	科目名稱	必修	面授教師	學分數	實習暨學分費	人數上限	面授時間表	備註
專業課程	32	MA1155007	0321A	公民新聞	必	呂昆樺	3	2,580	40	星期一 13:30-17:25	三立公民紀錄片製作認證課程
	33	MA3155036	0331B	劇本創作	必	顏蘭權	3	2,580	40	星期一 17:45-21:40	
	34	MA2255020	0341D	創意傳播行銷	選	黃建超	2	1,720	50	星期二 18:10-21:40	
	35	MA5255062	0351F	新興傳播媒介網紅篇	選	張天雄	3	2,580	40	星期三 17:45-21:40	
	36	MA2255027	0361H	網紅品牌形象概要	選	陳曉峯	3	2,580	50	星期四 17:45-21:40	
	37	MA3155033	0371J	微電影企劃與創意	必	王藝逢	3	2,580	40	星期五 17:45-21:40	
	38	MA3255038	0381L	人像漫畫創作	選	沈志惠	2	1,720	40	星期六 13:30-17:00	

110-2 學期文藝系課程時段表

- 注意事項**
- 1.表列課程均可由本校數位學習系統(eeClass教學平台)上課。
 - 2.本校專業基礎課程，業經本校106年1月18日105學年度第3次教務會議及106年4月18日105-2學期第1次課程及教學策劃委員會議審議通過。自106-1學期起，新入學學生必須修畢其學系所規定之「專業基礎必修」課程全部學分，為其畢業之基本必要條件。
 - 3.表列時間是各課程返校上課時段表。

網路教學課程

課程分類	編號	科目代碼	開課號	科目名稱	課程錄製方式	平日教學媒體	面授教師	主講教師	必修	學分數	實習暨學分費	面授時間表	人數上限	備註
專業基礎必修課程	70	CU117E005	07013	台灣文化史	網路	網路	李友煌	李友煌	專業基礎必修	2	1,720	星期六 13:00-14:40	85	
	71	CU2176002	07118	藝術概論	網路	網路	蔡世文	蔡世文	專業基礎必修	3	2,580	星期日 13:00-14:40	85	
專業課程	72	CU126C025	07211	高屏文學閱覽	網路	網路	楊政源	楊政源	選	2	1,720	星期六 08:30-10:10 10:20-12:00 14:50-16:30 16:40-18:20	85	
	73	CU327D048	07312	音樂應用與生活	網路	網路	柯嘉惠	柯嘉惠	選	2	1,720		85	
	74	CU116C010	07414	中國文學史	網路	網路	李友煌	李友煌	必	3	2,580		85	
	75	CU227F056	07515	新媒體藝術	網路	網路	陳曉峯	鄭勝華	選	3	2,580		85	
	76	CU127D022	07616	客家歷史與文化	網路	網路	王和安	王和安	選	2	1,720	星期日 08:30-10:10 10:20-12:00 14:50-16:30 16:40-18:20	85	
	77	CU126C021	07716	兒童文學選讀	網路	網路	康靜宜	康靜宜	選	3	2,580		85	
	78	CU317E007	07817	西洋音樂史(二)	網路	網路	李碩	李碩	必	3	2,580		85	
	79	CU517F004	07919	文化藝術經營與管理	網路	網路	賴錫中	賴錫中	必	3	2,580		85	
80	CU217E007	08010	早期中國美術史	網路	網路	許景華	鄭勝華	必	3	2,580	85			

到校面授課程

課程分類	編號	科目代碼	開課號	科目名稱	必修	面授教師	學分數	實習暨學分費	人數上限	面授時間表	備註
專業課程	39	CU327E030	0391A	現代音樂	選	王品惠	3	2,580	30	星期一 13:30-17:25	
	40	CU4277029	0401B	古典吉他技法進階	選	林家璋	3	2,580	50	星期一 17:45-21:40	
	41	CU227B020	0411C	高雄美術閱覽	選	許景華	2	1,720	50	星期二 13:30-17:00	
	42	CU217E008	0421D	現代美術思潮	必	蔡世文	3	2,580	50	星期二 17:45-21:40	
	43	CU227F046	0431E	原住民藝術	選	吳明國	2	1,720	50	星期三 13:30-17:00	
	44	CU127E004	0441F	現代美學	選	曹敏吉	3	2,580	50	星期三 17:45-21:40	
	45	CU417F014	0451G	鍵盤樂唱奏與賞析(一)	必	柯嘉惠	3	2,580	20	星期四 13:30-17:25	
		CU417F014	0451H	鍵盤樂唱奏與賞析(一)	必	柯嘉惠	3	2,580	20	星期四 17:45-21:40	
	46	CU427B013	0461I	書法藝術	選	黃志煌	2	1,720	50	星期五 13:30-17:00	
	47	CU427F027	0471J	肖像畫進階	選	王武森	3	2,580	40	星期五 17:45-21:40	
	48	CU427F020	0481K	抽象水墨技法表現	選	陳偉	3	2,580	40	星期六 08:05-12:00	
	49	CU4275039	0491L	客家植物美學	選	黃喜玫	2	1,720	50	星期六 13:30-17:00	



110-2 學期工商系課程時段表

- 注意事項**
- 1.表列課程均可由本校數位學習系統(eeClass教學平台)上課。
 - 2.本校專業基礎課程，業經本校106年1月18日105學年度第3次教務會議及106年4月18日105-2學期第1次課程及教學策劃委員會議審議通過。自106-1學期起，新入學學生必須修畢其學系所規定之「專業基礎必修」課程全部學分，為其畢業之基本必要條件。
 - 3.表列時間是各課程返校上課時段表。

網路教學課程

課程分類	編號	科目代碼	開課號	科目名稱	課程錄製方式	平日教學媒體	面授教師	主講教師	必修	學分數	實習暨學分費	面授時間表	人數上限	備註
專業課程	81	BM1177009	08111	策略管理	網路	網路	薛昭義	薛昭義	必	3	2,580	08:30-10:10	60	
	82	BM1277051	08211	智慧零售管理	網路	網路	林文寶	林文寶	選	3	2,580	08:30-10:10	60	
	83	BM3176006	08312	統計學(二)	網路	網路	李文魁	李文魁	必	2	1,720	10:20-12:00	60	曾修讀過統計學(一)始可選修；與科管系互不採計學分
	84	BM1177004	08412	生產與作業管理	網路	網路	薛昭義	薛昭義	必	3	2,580	10:20-12:00	60	
	85	BM1174002	08513	管理學(二)	網路	網路	李文魁	李文魁	必	2	1,720	13:00-14:40	60	曾修讀過管理學(一)始可選修
	86	BM1274001	08613	服務業行銷管理	網路	網路	蘇誼晏	蘇誼晏	選	2	1,720	13:00-14:40	60	
	87	BM3277022	08714	企劃書寫作實務	網路	網路	蘇誼晏	蘇誼晏	選	3	2,580	14:50-16:30	60	
	88	BM1276039	08814	休閒產業管理	網路	網路	薛昭義	薛昭義	選	2	1,720	14:50-16:30	60	
	89	BM1174007	08915	創新管理	網路	網路	簡福成	簡福成	必	3	2,580	16:40-18:20	60	
	90	BM1277015	09015	銷售管理	網路	網路	吳輝瑤	吳輝瑤	選	3	2,580	16:40-18:20	60	購物中心營運管理認證課程
專業課程	91	BM2177004	09116	會計學(二)	網路	網路	楊碧雲	楊碧雲	必	3	2,580	08:30-10:10	60	曾修讀過會計學(一)始可選修；與科管系互不採計學分
	92	BM3175010	09216	風險管理	網路	網路	林武志	林武志	必	2	1,720	08:30-10:10	60	
	93	BM3175001	09317	決策入門	網路	網路	李文魁	李文魁	必	3	2,580	10:20-12:00	60	
	94	BM1277066	09417	創新與變革管理	網路	網路	施貞仰	施貞仰	選	2	1,720	10:20-12:00	60	
	95	BM2274027	09518	保險學	網路	網路	鄭憲超	鄭憲超	選	3	2,580	13:00-14:40	60	
	96	BM2274002	09618	總體經濟學	網路	網路	許介星	許介星	選	3	2,580	13:00-14:40	60	
	97	BM1277052	09719	物聯網管理與應用	網路	網路	李宏隆	李宏隆	選	3	2,580	14:50-16:30	60	
	98	BM2177002	09819	經濟學(二)	網路	網路	許介星	許介星	必	3	2,580	14:50-16:30	60	曾修讀過經濟學(一)始可選修；與科管系互不採計學分
	99	BM2177008	09910	財務分析	網路	網路	李樑堅	李樑堅	必	2	1,720	16:40-18:20	60	
	100	BM2174010	10010	貨幣銀行學	網路	網路	許介星	許介星	必	3	2,580	16:40-18:20	60	

到校面授課程

課程分類	編號	科目代碼	開課號	科目名稱	必修	面授教師	學分數	實習暨學分費	人數上限	面授時間表	備註
專業課程	50	BM1276010	0501B	零售業經營與管理	選	許介星	3	2,580	50	星期一 17:45-21:40	
	51	BM1267056	0511D	看電影學管理	選	薛昭義	3	2,580	30	星期二 17:45-21:40	
	52	BM1277042	0521F	廣告設計與行銷	選	何孟穎	2	1,720	50	星期三 18:10-21:40	
	53	BM2276011	0531H	期貨與選擇權市場	選	林武志	3	2,580	50	星期四 17:45-21:40	
	54	BM3176002	0541J	組織行為	必	簡福成	2	1,720	50	星期五 18:10-21:40	
	55	BM1277061	0551K	咖啡沖煮實務(一)	選	鐘福鵬	3	2,580	50	星期六 08:05-12:00	
	56	BM3175007	0561K	專案管理	必	李文魁	2	1,720	50	星期六 08:30-12:00	
	57	BM1277035	0571L	飲料調製實務(二)	選	鐘福鵬	3	2,580	50	星期六 13:30-17:25	
58	BM3276018	0581L	不動產行銷實務	選	葉雪芬	2	1,720	50	星期六 13:30-17:00		

110-2 學期 科管系 課程時段表

- 注意事項**
- 1.表列課程均可由本校數位學習系統(eeClass教學平台)上課。
 - 2.本校專業基礎課程，業經本校106年1月18日105學年度第3次教務會議及106年4月18日105-2學期第1次課程及教學策劃委員會議審議通過。自106-1學期起，新入學學生必須修畢其學系所規定之「專業基礎必修」課程全部學分，為其畢業之基本必要條件。
 - 3.表列時間是各課程返校上課時段表。

網路教學課程

課程分類	編號	科目代碼	開課號	科目名稱	課程錄製方式	平日教學媒體	面授教師	主講教師	必修	學分數	實習暨學分費	面授時間表	人數上限	備註
專業基礎必修課程	101	HT1177021	10111	計算機概論	網路	網路	郭英勝	郭英勝	專業基礎必修	3	2,580	星期六 08:30-10:10 13:00-14:40 14:50-16:30	125	
	102	HT1177020	10213	行銷管理	網路	網路	吳欣穎	吳欣穎	專業基礎必修	3	2,580		125	
	103	HT1177001	10314	科技管理	網路	網路	侯憶亭	吳欣穎	專業基礎必修	3	2,580		125	
	104	HT1177009	10418	管理學	網路	網路	胡以祥	胡以祥	專業基礎必修	3	2,580	星期日 13:00-14:40	150	
專業課程	105	HT1177066	10511	科技管理案例分析與應用	網路	網路	侯憶亭	吳欣穎	必	3	2,580	星期日 08:30-10:10 08:30-10:10 10:20-12:00 10:20-12:00 13:00-14:40 13:00-14:40 14:50-16:30 14:50-16:30 16:40-18:20 16:40-18:20 08:30-10:10 08:30-10:10 10:20-12:00 10:20-12:00 13:00-14:40 14:50-16:30 14:50-16:30 16:40-18:20 16:40-18:20	50	
	106	HT2273067	10611	健康促進創新科技應用	網路	網路	張馨云	張馨云	選	3	2,580		125	高齡保健學程
	107	HT1277031	10712	企業與組織倫理	網路	網路	高義展	高義展	選	3	2,580		150	
	108	HT1277047	10812	生活科技教育概論	網路	網路	郭英勝	郭英勝	選	3	2,580		125	
	109	HT2273060	10912	長期照顧跨域整合	網路	網路	張馨云	張馨云	選	3	2,580		125	高齡保健學程
	110	HT1177014	11013	組織理論與管理	網路	網路	高義展	高義展	必	3	2,580		150	
	111	HT2177003	11113	科技行銷管理	網路	網路	張文賢	張文賢	必	3	2,580		125	
	112	HT3167016	11214	智慧城市導論	網路	網路	高雅鈴	高雅鈴	必	3	2,580		125	
	113	HT2267017	11314	科技產業市場調查與分析	網路	網路	吳欣穎	吳欣穎	選	3	2,580		125	
	114	HT2277022	11414	地方產業科技創新策略	網路	網路	梁東波	梁東波	選	3	2,580		125	
	115	HT3167018	11515	綠能科技產業	網路	網路	何清林	何清林	必	3	2,580		125	
	116	HT1157022	11615	國際企業與科技分析	網路	網路	蘇誼晏	蘇誼晏	必	3	2,580		125	
	117	HT3166006	11715	綠色經濟學	網路	網路	梁東波	梁東波	必	3	2,580		125	
	118	HT3167015	11816	智慧綠建築概論	網路	網路	郭叔隆	郭叔隆	必	3	2,580		125	
	119	HT1177024	11916	人工智慧與生活	網路	網路	郭英勝	郭英勝	必	3	2,580		125	
	120	HT1277070	12017	東南亞華人商業與科技的結合	網路	網路	利亮時	利亮時	選	3	2,580		125	
	121	HT3167007	12117	綠色能源專論	網路	網路	郭叔隆	郭叔隆	必	3	2,580		125	
	122	HT1277068	12217	經濟、會計與統計的生活哲學(一)	網路	網路	楊書成	楊書成	選	3	2,580		125	
	123	HT2277045	12318	網頁設計	網路	網路	呂峻益	呂峻益	選	3	2,580		125	
124	HT2263068	12418	投資交易的科技應用	網路	網路	姜林杰祐	姜林杰祐	選	3	2,580	125			
125	HT1177012	12519	統計學(一)	網路	網路	鄭國明	鄭國明	必	3	2,580	125			
126	HT2177015	12619	知識管理	網路	網路	呂昆樺	呂昆樺	必	3	2,580	125			
127	HT2177014	12719	產業創新思維	網路	網路	王士銘	胡以祥 王士銘	必	3	2,580	125			
128	HT1177019	12810	生產者服務產業概論	網路	網路	林永盛	林永盛	必	3	2,580	125			
129	HT1157004	12910	產品開發與管理	網路	網路	洪彰懋	洪彰懋	必	3	2,580	125			

到校面授課程

課程分類	編號	科目代碼	開課號	科目名稱	必修	面授教師	學分數	實習暨學分費	人數上限	面授時間表	備註
專業課程	59	HT1257008	0591D	創業投資管理	選	羅正雄	3	2,580	50	星期二 17:45-21:40	
	60	HT2257066	0601F	數位設計實作：AR與3D列印	選	鄭國明	3	3,580	35	星期三 17:45-21:40	電腦教室
	61	HT2167018	0611L	數位內容與生活	必	蔡振昆	3	3,580	35	星期六 13:30-17:25	電腦教室

110-2 學期 外文系 (英文組) 課程時段表

- 注意事項**
1. 表列課程均可由本校數位學習系統(eeClass教學平台)上課。
 2. 本校專業基礎課程，業經本校106年1月18日105學年度第3次教務會議及106年4月18日105-2學期第1次課程及教學策劃委員會會議審議通過。自106-1學期起，新入學學生必須修畢其學系所規定之「專業基礎必修」課程全部學分，為其畢業之基本必要條件。
 3. 表列時間是各課程返校上課時段表。

網路教學課程

課程分類	編號	科目代碼	開課號	科目名稱	課程錄製方式	平日教學媒體	面授教師	主講教師	必修	學分數	實習暨學分費	面授時間表	人數上限	備註
專業基礎必修課程	130	FE2112020	13016	英語語言學概論(二)	網路	網路	蔡志宏	蔡志宏	專業基礎必修	3	2,580	星期日 08:30-10:10	50	
	131	FE115B018	13111	英文閱讀(四)	網路	網路	何妤蓁	何妤蓁	必	2	1,720	08:30-10:10	50	
	132	FE126A032	13212	生活英語(二)	網路	網路	李國均	何妤蓁	選	3	2,580	10:20-12:00	50	
	133	FE4218132	13313	導覽英語(二)	網路	網路	蘇怡如	吳繼文	選	3	2,580	星期六 13:00-14:40	50	
	134	FE326A084	13414	英美文化研究	網路	網路	歐司迪 Stephen Ohlander	歐司迪 Stephen Ohlander	選	3	2,580	14:50-16:30	50	
	135	FE314C021	13515	英文文學作品導讀(一)	網路	網路	徐慶鐘	徐慶鐘	必	2	1,720	16:40-18:20	60	
	136	FE115B015	13617	英文閱讀(一)	網路	網路	蔡志宏	蔡志宏	必	2	1,720	10:20-12:00	50	
	137	FE115B011	13718	英語聽講實習(三)	網路	網路	蔡志宏	蔡志宏	必	2	1,720	星期日 13:00-14:40	30	
	138	FE326C078	13819	英美散文(二)	網路	網路	翁佳萍	翁佳萍	選	2	1,720	14:50-16:30	60	

到校面授課程

課程分類	編號	科目代碼	開課號	科目名稱	必修	面授教師	學分數	實習暨學分費	人數上限	面授時間表	備註
專業課程	62	FE115A002	0621A	英語口語訓練(二)	必	洪菁憶	2	1,720	40	星期一 13:30-17:00	
		FE115A002	0621B	英語口語訓練(二)	必	洪菁憶	2	1,720	40	星期一 18:10-21:40	
	63	FE115B010	0631D	英語聽講實習(二)	必	邱玉萍	2	2,020	40	星期二 18:10-21:40	語言教室
	64	FE1248036	0641E	基礎英文(二)	選	李國均	2	1,720	40	星期三 13:30-17:00	
		FE1248036	0641F	基礎英文(二)	選	李國均	2	1,720	40	星期三 18:10-21:40	
	65	FE125B027	0651F	文法與習作(二)	選	蔡志宏	2	1,720	40	星期三 18:10-21:40	
	66	FE1159006	0661I	英文作文(二)	必	翁佳萍	2	1,720	40	星期五 13:30-17:00	
67	FE115A004	0671K	英語口語訓練(四)	必	羅艾倫 Gregory Allen Ross	2	1,720	40	星期六 08:30-12:00		

110-2 學期 外文系 (日文組) 課程時段表

注意事項

1. 表列課程均可由本校數位學習系統(eeClass教學平台)上課。
2. 本校專業基礎課程，業經本校106年1月18日105學年度第3次教務會議及106年4月18日105-2學期第1次課程及教學策劃委員會議審議通過。自106-1學期起，新入學學生必須修畢其學系所規定之「專業基礎必修」課程全部學分，為其畢業之基本必要條件。
3. 表列時間是各課程返校上課時段表。

網路教學課程

課程分類	編號	科目代碼	開課號	科目名稱	課程錄製方式	平日教學媒體	面授教師	主講教師	必修	學分數	實習暨學分費	面授時間表	人數上限	備註
專業基礎必修課程	139	FJ117F001	13914	基礎日語(一)	網路	網路	吳雪虹	吳雪虹	專業基礎必修	2	1,720	14:50-16:30	60	
	140	FJ427B096	14011	旅館日語(一)	網路	網路	王明元	王明元	選	3	2,580	08:30-10:10	60	
	141	FJ327F068	14112	日語句型解析(二)	網路	網路	林新	林新	選	3	2,580	10:20-12:00	60	
	142	FJ427B093	14213	日本國際商務(一)	網路	網路	林新	林新	選	3	2,580	13:00-14:40	60	
	143	FJ726A166	14315	日語歌詞解析(二)	網路	網路	前川奈緒美	上林雅声	選	2	1,720	16:40-18:20	60	
專業課程	144	FJ726E142	14416	日本漫畫(一)	網路	網路	吳雪虹	吳雪虹	選	2	1,720	08:30-10:10	60	
	145	FJ217F025	14517	日文名著選讀(四)	網路	網路	吳雪虹	吳雪虹	必	3	2,580	10:20-12:00	60	
	146	FJ227B038	14618	日本文化(二)	網路	網路	黃錦容	黃錦容	選	2	1,720	13:00-14:40	60	
	147	FJ117F015	14719	高級日語(一)	網路	網路	黃錦容	吳雪虹	必	2	1,720	14:50-16:30	60	
	148	FJ227B042	14810	日本歷史(一)	網路	網路	蕭宜菁	蕭宜菁	選	3	2,580	16:40-18:20	60	

到校面授課程

課程分類	編號	科目代碼	開課號	科目名稱	必修	面授教師	學分數	實習暨學分費	人數上限	面授時間表	備註
專業基礎必修課程	68	FJ117F002	0681C	基礎日語(二)	專業基礎必修	王信心	2	1,720	40	星期二 13:30-17:00	
	69	FJ117F003	0691L	基礎日語(三)	專業基礎必修	蕭宜菁	2	1,720	40	星期六 13:30-17:00	
專業課程	70	FJ117F012	0701B	中級日語(一)	必	劉伯雯	2	1,720	40	星期一 18:10-21:40	
	71	FJ117F005	0711B	日語會話(二)	必	前川奈緒美	2	1,720	40	星期一 18:10-21:40	
	72	FJ117F014	0721D	中級日語(三)	必	劉伯雯	2	1,720	40	星期二 18:10-21:40	
	73	FJ117F009	0731D	日語語法(二)	必	王信心	2	1,720	40	星期二 18:10-21:40	
	74	FJ117F017	0741E	高級日語(三)	必	王信心	2	1,720	40	星期三 13:30-17:00	
	75	FJ117F004	0751G	日語會話(一)	必	富澤直子	2	1,720	40	星期四 13:30-17:00	
	76	FJ1153019	0761G	日文習作(二)	必	吳春宜	2	1,720	40	星期四 13:30-17:00	
	77	FJ627B127	0771H	日文能力檢定2級(二)	選	蕭宜菁	2	1,720	40	星期四 18:10-21:40	
	78	FJ117F016	0781I	高級日語(二)	必	林根藤	2	1,720	40	星期五 13:30-17:00	
	79	FJ117F006	0791J	日語會話(三)	必	蕪木香名子	2	1,720	40	星期五 18:10-21:40	
	80	FJ1153021	0801K	日文習作(四)	必	丹野竜一	2	1,720	40	星期六 08:30-12:00	
81	FJ117F013	0811L	中級日語(二)	必	王信心	2	1,720	40	星期六 13:30-17:00		

110-2學期 *Geriatric Health Care*

高齡保健學程



健康飲食 · 健康休閒 · 健康照顧

報名資格



凡有意願者及本校學生均可修讀。

學分費



每一學分860元。

學分證明書



修滿學分數20學分(必修10學分、選修10學分)，即可至註冊組申請學分證明書。

課程內容

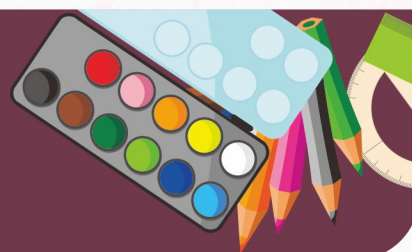


高齡學程課程已列入本校正式課程內(課程請詳見每一學期招生簡章)。

科目代碼	科目名稱	必選修	學分	開課單位
GE3177014	實用營養學	必修	2	通識教育中心
GE1166085	生死學	必修	2	通識教育中心
GE3166007	家庭健康保健	選修	2	通識教育中心
GE2166068	家庭生活教育概論	選修	3	通識教育中心
GE1166050	樂齡休閒	選修	2	通識教育中心
GE3155039	運動生理學	選修	3	通識教育中心
HT2273060	長期照顧跨域整合	選修	3	科技管理學系
HT2273067	健康促進創新科技應用	選修	3	科技管理學系

Geriatric Health Care

高齡保健學程



「高齡保健學程」應修科目及學分表

編號	科目名稱	必/選	學分	開課學系
1	實用營養學	必修	2	通識教育中心
2	老人學與社會福利	必修	2	通識教育中心
3	生死學	必修	2	通識教育中心
4	高齡產業經營與管理	必修	2	工商管理學系
5	成人教育與大眾傳播	必修	2	大眾傳播學系
6	運動醫學與健康(一)	選修	2	通識教育中心
7	運動醫學與健康(二)	選修	2	通識教育中心
8	情感與婚姻諮商	選修	2	通識教育中心
9	藥膳養生學概論	選修	2	通識教育中心
10	藥膳養生學進階	選修	2	通識教育中心
11	飲食與身心健康	選修	2	通識教育中心
12	家庭健康保健	選修	2	通識教育中心
13	家庭生活教育概論	選修	3	通識教育中心
14	樂齡休閒	選修	2	通識教育中心
15	中醫保健學概論	選修	2	通識教育中心
16	中醫保健學進階	選修	2	通識教育中心
17	慢活學	選修	2	通識教育中心
18	運動生理學	選修	3	通識教育中心
19	競技與健身運動心理學	選修	3	通識教育中心
20	高齡與傳播	選修	3	大眾傳播學系
21	健康傳播學	選修	3	大眾傳播學系
22	媒體與樂齡教育	選修	3	大眾傳播學系
23	人力資源管理	選修	3	工商管理學系
24	個人理財規劃	選修	2	工商管理學系
25	照顧服務概論	選修	2	工商管理學系
26	照顧服務實務(一)	選修	3	工商管理學系
27	長期照顧跨域整合	選修	3	科技管理學系
28	健康促進創新科技應用	選修	3	科技管理學系



110-2學期 客家文化學分學程



文化藝術學系 - 客家文化學分學程

學系	課程	學分	必選修	開課學期
文 藝 系	台灣文化史 (內含客家文化)	2	專必	110-2學期
	客家歷史與文化	2	選	
	客家植物美學	2	選	

學系	必選修	課程	學分	開課學期
文 藝 系	專必	台灣文化史(內含客家文化)	2	110-2學期
	專必	台灣美術史(內含客家美術)	3	預定111-1學期
	專必	台灣音樂史(內含客家音樂)	3	預定111-2學期
	必	文化政策與法規	2	預定112-1學期
	必	台灣文學史(內含客家文學)	3	預定114-1學期
	選	客家歷史與文化	2	110-2學期
	選	客家植物美學	2	110-2學期
	選	田野調查理論與實際	2	預定110-3學期
	選	客家技藝-基礎	2	預定110-3學期
	選	台灣宗教文化(內含客家信仰)	2	預定111-1學期
	選	客家技藝-進階	2	預定111-1學期
	選	台灣戲劇概論(內含客家戲劇)	3	預定111-2學期
	選	戲劇、電影與文化(內含客家文化藝術)	2	預定112-1學期
	選	台灣舞蹈發展史(內含客家舞蹈)	2	預定112-2學期
	選	台灣歌謠與文化(內含客家歌謠文化)	2	預定112-2學期
	選	文化行政	2	預定112-2學期
	選	文化資產保存與再利用	3	預定113-1學期
	選	台灣民間戲曲與歌謠(內含客家戲曲歌謠)	2	預定113-1學期
	選	古蹟維護	3	預定113-2學期
	選	台灣鄉土文學(內含客家文學)	3	預定113-2學期
選	台灣民間藝術(內含客家民間藝術)	2	預定114-1學期	



110-2學期法律學系

警察學士專班

拿大學學位 取得升遷、
研究所機會!

🚒 免試入學

🚒 取得法律學系大學學位

🚒 網路上課為主

🚒 兼顧家庭/事業/學業

警察同仁進修
最佳選擇

班別	面授地點
台北班	國家文官學院 (台北市南港區忠孝東路七段576號)
台中班	台中市立惠文高級中學 (台中市南屯區公益路二段298號)
高雄班	校本部(高雄市小港區大業北路436號)
桃園班	桃園市政府警察局 (桃園市桃園區縣府路3號)
嘉義班	嘉義縣創新學院 (嘉義縣太保市祥和二路東段8號)
台東班	國立台東專科學校 (台東縣台東市正氣北路911號)



110-2學期「警察學士專班」課程 上課期間：111年2月~111年6月

序號	科目	必選修/領域	學分
1	憲法	專必	3
2	警察情境實務	選	3
3	行政救濟法	必	3
4	犯罪預防	選	3
5	刑案現場勘查與處理	選	3
6	警察政策	選	3
7	警察專業英文	選	3
8	警察勤務實務	選	3
9	通識課程	社會	2



歡迎警察同仁進修，取得法律學系大學學位
畢業後可以加分升等，考研究所或律師、司法官

110年12月14日(二)~111年2月21日(一)受理報名選課

110/12/14~111/1/9
網路或現場選課

111/1/10~111/2/21 網路加選課、換課或現場選課

111/1/11~1/20 繳費

111/2/22~3/3 加選課繳費

110學年度第2學期【註冊、選課、繳費】重要日程表

項目	辦理期間	備註
1. 報名 (註冊組)  我要報名	110年12月14日(二)~111年2月21日(一) 受理新生網路、現場同步報名	<ul style="list-style-type: none"> ●網路報名請由本校網站(www.ouk.edu.tw)首頁招生專區-我要報名進入。 ●平日上班時間為週一至週五 上午8:30~下午5:00。
2. 選課 (課務組)  課程大綱	110年12月14日(二)~111年1月9日(日) 網路或現場選課	<ul style="list-style-type: none"> ●12月14日上午9:00起開放選課。 *網路選課或課務組現場選課
	111年1月10日(一)~111年2月21日(一) 網路 加選課 、換課或現場選課	<ul style="list-style-type: none"> ●1月10日上午9:00起開放加選課。 *網路加選課、換課或課務組現場輔導選課
3. 繳費 (出納組)	111年1月11日(二)~111年1月20日(四) 寄發繳費通知單或上網自行列印繳費單	<ul style="list-style-type: none"> ●請持繳費單(或可上網至【台灣銀行學雜費入口網】列印)至台銀暨全國各分行、7-11、全家、萊爾富、OK超商繳費。
	111年2月22日(二)~111年3月3日(四) 寄發加選課程繳費通知單(可上網自行列印繳費單)或現場繳費	<ul style="list-style-type: none"> ●繳費期間亦可上【台灣銀行學雜費入口網】刷卡繳費
新生開學典禮 (輔導處)	111年2月13日(日)上午9:00-12:00 (8:00~9:00請先至註冊組補交報名資料)	<ul style="list-style-type: none"> ●活動流程(地點：玫瑰廳) *領取新生須知手冊 *校長致詞及介紹師長 *eeClass學習平台操作介紹 *各學系新生說明會暨社團博覽會
開始上課	111年2月14日(一)	<ul style="list-style-type: none"> ●到校面授課程開始到校上課。 ●網路教學課程開播。

校外班聯絡資訊

中壢班：呂珮如小姐 03-4929871#1212(法律系)
 彰化班：林慶翰先生 0930-173520(法律系)
 花蓮光復班：林志群先生 07-8012008轉1211(工商系)
 雲林班：陳柳馨小姐 05-5522431(大傳.科管系)
 屏東班：賀育寒小姐 0938-585925(科管系)
 馬祖班：懷茜文小姐 0963-879325(科管系)
 台東班：施秀典小姐 0933-887008(文藝系)
 陳品希小姐 089-227119#280(法律系)

池上班：黃秋菊小姐 089-862041#155(法律系)
 台東成功班：謝淑貞小姐 0937-603305(工商系)
 澎湖班：張佳瑩小姐 0983-982658(科管系)
 越南班：越南同奈學習指導中心(+84)0914535993
 越南平陽學習指導中心(+84)979790262
 左營專班：劉振男主任 0971-168563(大傳系)
 創新國際化專班-板橋(獅子會B2區)：
 陳侯忠先生 0971-231402(工商系)

警察學士專班：07-8012008轉1208-1212

【台北班】國家文官學院(台北市南港區忠孝東路七段576號) 【桃園班】桃園市政府警察局(桃園市桃園區縣府路3號)
 【台中班】台中市立惠文高級中學(台中市南屯區公益路二段298號) 【嘉義班】嘉義縣創新學院(嘉義縣太保市祥和二路東段8號)
 【高雄班】校本部(高雄市小港區大業北路436號) 【台東班】國立台東專科學校(台東縣台東市正氣北路911號)

